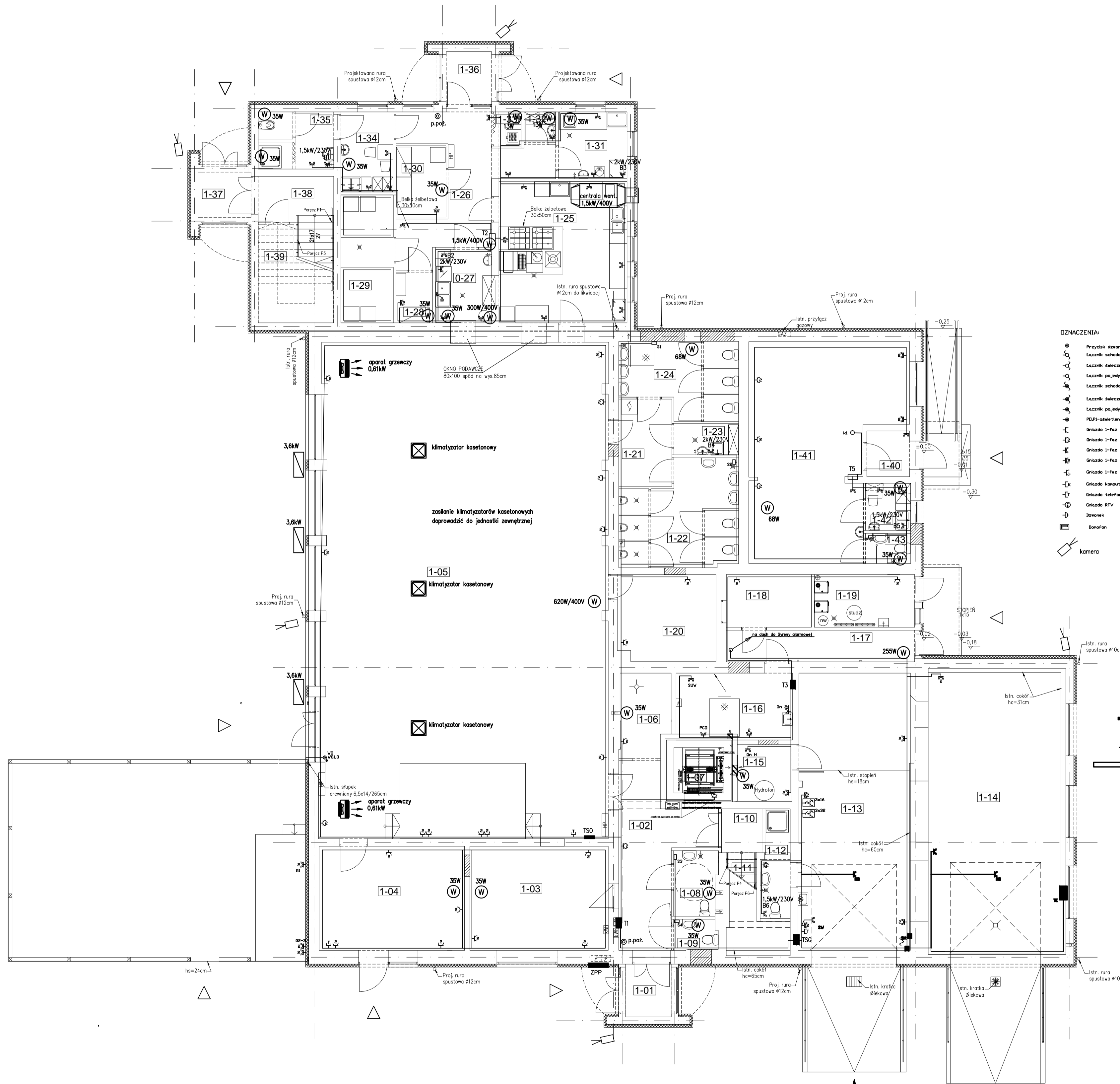


ZESTAWIENIE POWIERZCHNI PARTER

NUMER	NAZWA POMIESZCZENIA	POWIERZCHNIA [m ²]
1-01	PRZEDSIONEK	3,82
1-02	KOMUNIKACJA	17,99
1-03	MAGAZYN PORCELANY	22,91
1-04	POMIESZCZENIE OBSŁUGI	24,07
1-05	SALA IMPREZ	226,56
1-06	SZATNIA	6,54
1-07	WINDA	3,60
1-08	WC DLA NIEPEŁNOSPRAWNYCH	4,44
1-09	WC	2,10
1-10	KOMUNIKACJA	2,82
1-11	KLATKA SCHODOWA	1,28
1-12	WC - OSP	4,85
1-13	GARAŻ	49,52
1-14	GARAŻ	62,53
1-15	MAGAZYN SPRZĘTU	4,92
1-16	MAGAZYN SPRZĘTU	11,80
1-17	KOMUNIKACJA	9,43
1-18	MAGAZYN SPRZĘTU	7,30
1-19	KOTŁOWNIA	8,40
1-20	MAGAZYN	13,43
1-21	PRZEDSIONEK	7,40
1-22	WC MĘSKIE	17,82
1-23	POMIESZCZENIE NA ŚRODKI CZYSTOŚCI	3,22
1-24	WC DAMSKIE	12,98
1-25	KUCHNIA	29,77
1-26	KOMUNIKACJA	18,99
1-27	ZMYWALNIA	6,56
1-28	MAGAZYN PRODUKTÓW SUCHYCH	2,95
1-29	MAGAZYN CHŁODNIA	10,76
1-30	MAGAZYN ZASOBÓW	5,68
1-31	OBIERALNIA	7,26
1-32	POMIESZCZENIE NA ŚRODKI CZYSTOŚCI	1,55
1-33	ANEKS MYCIA JAJ	1,59
1-34	POM. SOCJALNE PERSONELU KUCHNI	6,73
1-35	WC PERSONELU KUCHNI	6,67
1-36	PRZEDSIONEK	3,82
1-37	PRZEDSIONEK	3,82
1-38	KOMUNIKACJA	5,51
1-39	MAGAZYN POD SCHODAMI	5,60
1-40	PRZEDSIONEK SKLEPU	3,11
1-41	SKLEP	46,25
1-42	POM. SOCJALNE PRACOWN. SKLEPU	3,38
1-43	WC PRACOWNIKÓW SKLEPU	2,16
RAZEM		701,91



- OZNACZENIA:**
- Przekładniczkowy
 - Łącznik schodowy
 - Łącznik szkieletowy
 - Łącznik pojedynczy
 - Łącznik schodowy hermetyczny
 - Łącznik szkieletowy hermetyczny
 - Łącznik pojedynczy hermetyczny
 - PZPI-obłokiem klatki schodowej
 - Grzejnik 1-fazowy
 - Grzejnik 1-fazowy podłogowy
 - Grzejnik 1-fazowy podłogowy hermetyczny
 - Grzejnik 1-fazowy podłogowy hermetyczny
 - Grzejnik komputerowy R.45
 - Grzejnik telefoniczny R.32
 - Grzejnik RTV
 - Izolownik
 - Dzwon
 - Kamera

- OPISY WYMAGANE (DŁUGI CZYNIOWY):**
- OPISY WYMAGANE (DŁUGI CZYNIOWY)
 - OPISY WYMAGANE (DŁUGI CZYNIOWY)
 - TABLICA WYMAGANA

BIURO AUTORSKIE:	LIDER:	PRACOWNIA PROJEKTOWA EWA WOJCIECHOWSKA-SKRABACZ ILKOWICE, ul. Partyzantów 42, 33-131 Łęg Tomowski NIP 777-175-74-95
	PARTNER:	PRZEDSIĘBIORSTWO INŻYNIERYNO BUDOWLANE Jarosław Skrabacz Białka ul. Partyzantów 42, 33-131 Łęg Tomowski, tel. 04 440733
INWESTOR:	GMINA ROPCZYCE ul. Kriseso 1, 39-100 Ropczyce	
ZADANIE INWESTYCYJNE:	"REMONT, ROZBUDOWA I PRZEBUDOWA BUDYNKU REMIZY OSP W LUBZINIE"	
TEMA:	BUDOWA ALTANY ORAZ INFRASTRUKTURY TECHNICZNEJ	
LOKALIZACJA:	LUBZINA, dz. nr ewid. 482/17, 482/5	
BRANŻA:	ELEKTRYCZNA	PROJEKT BUD.WYK.
PROJEKTOWAŁ:	mgr inż. Tomasz ROGÓZ	mgr inż. Tomasz ROGÓZ
OPRACOWAŁ:		
SPRAWDZIŁ:	mgr inż. Bogusław SÓPORYCH	
TREŚĆ RYSUNKU:	RZUT PRZYZIEMI INST. ELEKTRYCZNA	SKALA: 1:100 DATA: 11-2011 NUMER RYSUNKU: E-10